

FONCTIONNEMENT DU TRANSPORT À LA DEMANDE

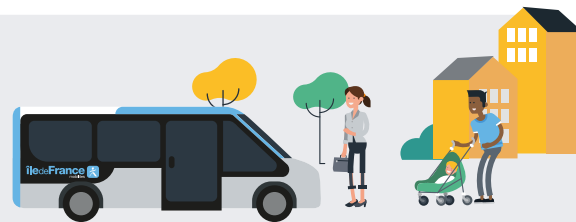
CE TRANSPORT À LA DEMANDE FONCTIONNE
DU LUNDI AU SAMEDI, TOUTE L'ANNÉE (SAUF JOURS FÉRIÉS)

tad.idfmobilites.fr

1 POUR LA PREMIÈRE RÉSERVATION JE M'INSCRIS AU SERVICE ...

- En téléchargeant l'application.
- Sur le site internet.
- Par téléphone auprès de la centrale d'appel.

2 JE RENSEIGNE LES INFORMATIONS NÉCESSAIRES À L'ENREGISTREMENT DE MON TRAJET.



3 L'APPLICATION ME PROPOSE PLUSIEURS TRAJETS : J'EN CHOISIS UN

- L'application m'indique le chemin et le temps de marche pour arriver à mon arrêt.
- Je reçois un message de confirmation de réservation.

4 JE PEUX RÉSERVER ...

- Au plus tard, 30 minutes avant mon départ.
- Jusqu'à 15 trajets.
- Au plus tôt, 1 mois à l'avance.

5 LE JOUR DE MON TRAJET, JE REÇOIS UNE NOTIFICATION 30 MINUTES AVANT L'HEURE DE PRISE EN CHARGE.

6 JE SUIS L'ARRIVÉE DE MON VÉHICULE DEPUIS L'APPLICATION.

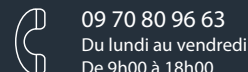
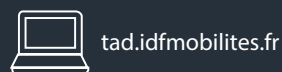
7 A LA MONTÉE DANS LE BUS ...

- Je m'identifie auprès du conducteur.
- Je valide mon titre de transport ou en achète un auprès du conducteur.

8 À BORD, JE VOIS LA PROGRESSION DE MON TRAJET SUR L'APPLICATION.

9 ARRIVÉ À DESTINATION J'ÉVALUE MON TRAJET SUR L'APPLICATION.

Rendez-vous sur :



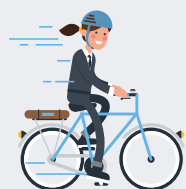
Ce nouveau service fait partie des investissements massifs réalisés afin d'améliorer vos conditions de transport :



Renforcement de l'offre de transport pour s'adapter au rythme de vie des Franciliens (des bus plus souvent et plus tard)



Renouvellement du matériel roulant pour votre confort (nouveaux trains, bus « zéro émission »...)



Encouragement des nouvelles mobilités, en complément du réseau classique (covoiturage, Parcs Relais, Véligo...)



Développement de services numériques du quotidien (navigateur multimodal Vianavigo, information en temps réel...)

#OnYva

îledeFrance mobilités

BUS

TàD

Coulommiers

À PARTIR DU 6 JANVIER 2020

PRENEZ DE NOUVELLES HABITUDES
AVEC LE TRANSPORT À LA DEMANDE



Avec Île-de-France Mobilités,
rejoignez Coulommiers du lundi au samedi
grâce au Transport à la Demande !

transdev-idf.com | vianavigo.com

transdev pour îledeFrance mobilités

BUS



EXCLUSIVEMENT SUR RÉSERVATION

DU LUNDI AU SAMEDI

CORRESPONDANCES



BUS

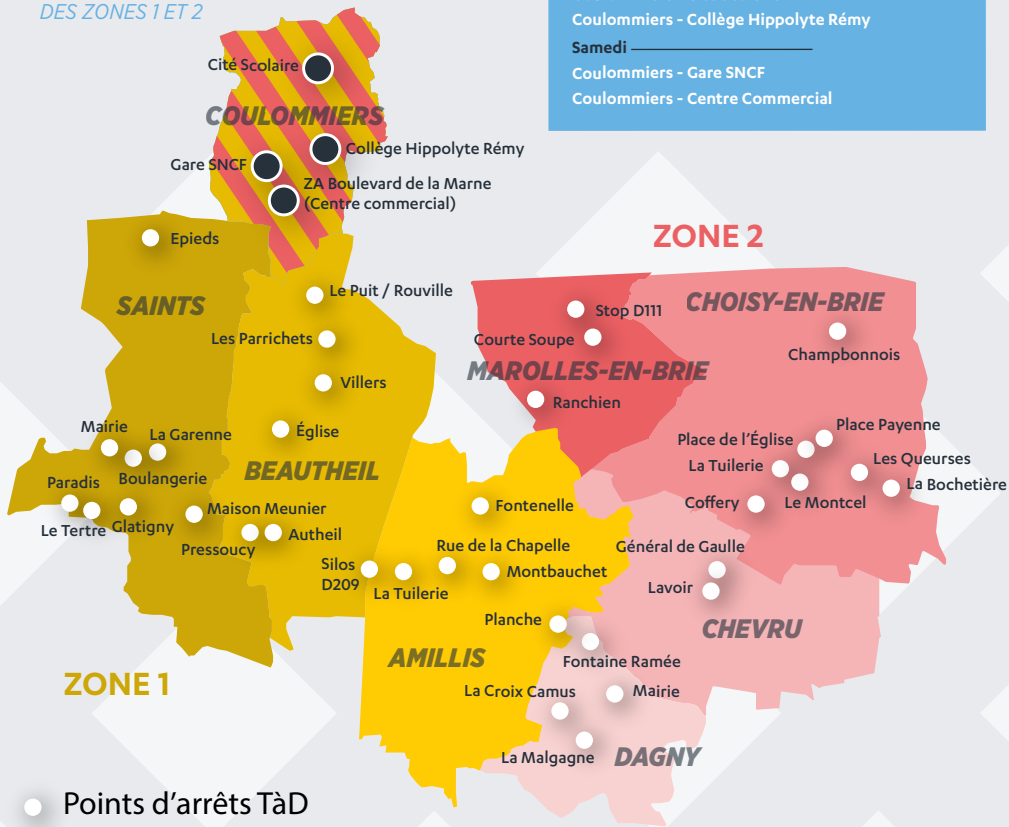
A B 03A

Express 01

Express 17

ZONE DE RABATTEMENT

DES ZONES 1 ET 2



POINTS DE RABATTEMENT ZONES 1 ET 2

Semaine

- Coulommiers - Gare SNCF
Coulommiers - Cité Scolaire
Coulommiers - Collège Hippolyte Rémy

Samedi

- Coulommiers - Gare SNCF
Coulommiers - Centre Commercial

POINTS DE RABATTEMENT ZONE 3

Semaine

- Coulommiers - Gare SNCF
Coulommiers - Cité Scolaire
Coulommiers - Gambetta
Coulommiers - Centre Commercial
Coulommiers - Hôpital
Coulommiers - Collège Hippolyte Rémy

Samedi

- Coulommiers - Gare SNCF
Coulommiers - Gambetta
Coulommiers - Centre Commercial
Coulommiers - Hôpital



INFORMATION ET RESERVATION



Appli TAD Île-de-France Mobilités



tad.idfmobilites.fr



09 70 80 96 63 Du lundi au vendredi De 9h à 18h

ZONE 1 EN REMPLACEMENT DU TRONÇON BEAUTHEIL-SAINTS DE LA LIGNE RÉGULIÈRE 31 A

VERS COULOMMIERS

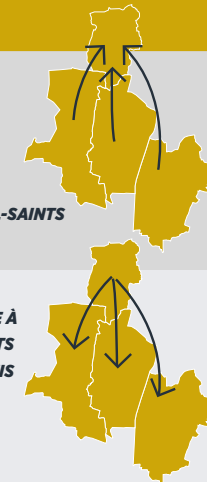
LUNDI AU VENDREDI TOUTE L'ANNÉE (SAUF JOURS FÉRIÉS)

Table with 7 columns: Horaires garantis d'arrivée en gare de Coulommiers (06:25, 07:05, 07:50, 08:30, 09:25, 10:25) and Correspondances à destination de Paris (06:42, 07:12, -, 08:36, 09:36, 10:36).

SAMEDI TOUTE L'ANNÉE (SAUF JOURS FÉRIÉS)

Table with 7 columns: Horaires garantis d'arrivée en gare de Coulommiers (09:25, 10:25, 11:25, 13:25, 14:25, 15:25, 16:25) and Correspondances à destination de Paris (09:36, 10:36, 11:36, 13:36, 14:36, 15:36, 16:36).

POUR ME RENDRE À COULOMMIERS DEPUIS BEAUTHEIL-SAINTS OU AMILLIS



DEPUIS COULOMMIERS

LUNDI AU VENDREDI TOUTE L'ANNÉE (SAUF JOURS FÉRIÉS)

Table with 5 columns: Correspondances en provenance de Paris (15:17, 16:17, 17:30, 18:11, 19:00) and Horaires garantis de départ de la gare de Coulommiers (15:25, 16:25, 17:35, 18:20, 19:15).

SAMEDI TOUTE L'ANNÉE (SAUF JOURS FÉRIÉS)

Table with 7 columns: Correspondances en provenance de Paris (09:17, 10:17, 11:17, 13:17, 14:17, 15:17, 16:17) and Horaires garantis de départ de la gare de Coulommiers (09:25, 10:25, 11:25, 13:25, 14:25, 15:25, 16:25).

POUR ME RENDRE À BEAUTHEIL-SAINTS OU AMILLIS DEPUIS COULOMMIERS

ZONE 2 EN REMPLACEMENT DE LA LIGNE RÉGULIÈRE 42

VERS COULOMMIERS

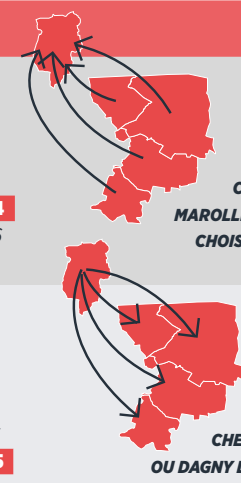
LUNDI AU VENDREDI TOUTE L'ANNÉE (SAUF JOURS FÉRIÉS)

Table with 6 columns: Horaires garantis d'arrivée en gare de Coulommiers (06:04, 06:34, 07:04, 08:24, 09:24, 10:24) and Correspondances à destination de Paris (06:12, 06:42, 07:12, 08:36, 09:36, 10:36).

SAMEDI TOUTE L'ANNÉE (SAUF JOURS FÉRIÉS)

Table with 6 columns: Horaires garantis d'arrivée en gare de Coulommiers (09:24, 10:24, 11:24, 13:24, 14:24, 15:24, 16:24) and Correspondances à destination de Paris (09:36, 10:36, 11:36, 13:36, 14:36, 15:36, 16:36).

POUR ME RENDRE À COULOMMIERS DEPUIS MAROLLES-EN-BRIE, CHEVRU, CHOISY-EN-BRIE OU DAGNY



DEPUIS COULOMMIERS

LUNDI AU VENDREDI TOUTE L'ANNÉE (SAUF JOURS FÉRIÉS)

Table with 6 columns: Correspondances en provenance de Paris (15:17, 16:17, 17:30, 18:11, 19:00, 20:00) and Horaires garantis de départ de la gare de Coulommiers (15:25, 16:25, 17:35, 18:25, 19:15, 20:15).

SAMEDI TOUTE L'ANNÉE (SAUF JOURS FÉRIÉS)

Table with 7 columns: Correspondances en provenance de Paris (09:17, 10:17, 11:17, 13:17, 14:17, 15:17, 16:17) and Horaires garantis de départ de la gare de Coulommiers (09:25, 10:25, 11:25, 13:25, 14:25, 15:25, 16:25).

POUR ME RENDRE À MAROLLES-EN-BRIE, CHEVRU, CHOISY-EN-BRIE OU DAGNY DEPUIS COULOMMIERS

ZONE 3 EN REMPLACEMENT DE LA LIGNE URBAINE RÉGULIÈRE D

* Desserte prioritaire à la Cité Scolaire

VERS LES POINTS DE RABATTEMENT

LUNDI AU VENDREDI TOUTE L'ANNÉE (SAUF JOURS FÉRIÉS)

Table with 7 columns: Horaires garantis d'arrivée en gare de Coulommiers (08:04, 09:24, 10:24, 11:24, 13:24, 14:24, 15:24, 16:24) and Correspondances à destination de Paris (08:36, 09:36, 10:36, 11:36, 13:36, 14:36, 15:36, 16:36).

SAMEDI TOUTE L'ANNÉE (SAUF JOURS FÉRIÉS)

Table with 7 columns: Horaires garantis d'arrivée en gare de Coulommiers (09:24, 10:24, 11:24, 13:24, 14:24, 15:24, 16:24) and Correspondances à destination de Paris (09:36, 10:36, 11:36, 13:36, 14:36, 15:36, 16:36).

POUR ME RENDRE AUX POINTS DE RABATTEMENT DEPUIS LES ARRÊTS DE COULOMMIERS



DEPUIS LES POINTS DE RABATTEMENT

LUNDI AU VENDREDI TOUTE L'ANNÉE (SAUF JOURS FÉRIÉS)

Table with 7 columns: Correspondances en provenance de Paris (09:17, 10:17, 11:17, 13:17, 14:17, 15:17, 16:17, -) and Horaires garantis de départ de la gare de Coulommiers (09:25, 10:25, 11:25, 13:25, 14:25, 15:25, 16:25, 17:10).

SAMEDI TOUTE L'ANNÉE (SAUF JOURS FÉRIÉS)

Table with 7 columns: Correspondances en provenance de Paris (09:17, 10:17, 11:17, 13:17, 14:17, 15:17, 16:17) and Horaires garantis de départ de la gare de Coulommiers (09:25, 10:25, 11:25, 13:25, 14:25, 15:25, 16:25).

POUR ME RENDRE AUX ARRÊTS DE COULOMMIERS DEPUIS LES POINTS DE RABATTEMENT

