

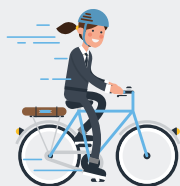
## Ce nouveau service fait partie des investissements massifs réalisés afin d'améliorer vos conditions de transport :



**Renforcement de l'offre de transport** pour s'adapter au rythme de vie des Franciliens (des bus plus souvent et plus tard)



**Renouvellement du matériel roulant** pour votre confort (nouveaux trains, bus « zéro émission »...)



**Encouragement des nouvelles mobilités**, en complément du réseau classique (covoiturage, Parcs Relais, Véligo...)



**Développement de services numériques** du quotidien (navigateur multimodal Vianavigo, information en temps réel...)

#OnYva

île de France  
mobilités 

BUS

34 41 56

À COMPTER DU 2 SEPTEMBRE 2019

VOS LIGNES **VOUS EN OFFRENT** +



Avec Île-de-France Mobilités,  
voyagez à votre rythme, toute la semaine  
et toute l'année.

[transdev-idf.com](http://transdev-idf.com) | [vianavigo.com](http://vianavigo.com)





## **BUS** 34 VERDELOT <> LA FERTÉ-SOUS-JOUARRE

La ligne 34 a pour vocation de relier les communes de la Vallée du Petit Morin vers le pôle urbain de La Ferté-sous-Jouarre (desserte de la Gare et des établissements scolaires de La Ferté sous-Jouarre),

- + de correspondance avec les trains de **06h27, 08h27 et 09h27 à destination de Paris Est,**
- **Une correspondance en + avec le train de 16h33 en provenance de Paris.**

## **BUS** 41 LA FERTÉ-SOUS-JOUARRE <> COULOMMIERS

La ligne 41 assure, la desserte des gares SNCF des 2 villes-centre, et de nombreux établissements scolaires (collèges Sainte Céline, La Rochefoucauld, Les Glacis, lycées Jules Ferry et G. Cormier).

- + de bus entre **8h et 17h** dans le sens Coulommiers > La Ferté-sous-Jouarre,
- + de bus entre **7h30 et 16h** dans le sens La Ferté-sous-Jouarre > Coulommiers,

## **BUS** 56 LA FERTÉ-SOUS-JOUARRE <> MEAUX

La ligne 56 a pour vocation de relier les deux pôles urbains du Nord Seine-et-Marne : La Ferté sous-Jouarre <> Meaux

- + de bus en semaine ! Un bus toutes les **30 minutes** de 6h à 9h et de 17h à 18h30,
- + de bus le samedi après-midi ! Un bus toutes les heures entre 13h30 et 19h30,
- Pour les habitants du quartier «**Les Platanes**» à Meaux, + de correspondance avec les trains à destination et en provenance de Paris en gare de Meaux

### Informations

[vianavigo.com](http://vianavigo.com)  
[transdev-idf.com](http://transdev-idf.com)



Transdev Marne et Morin  
34-36 rue Paul Barennes - 77134 MEAUX Cedex

Tél. : 01 64 33 26 04  
du lundi au vendredi de 8h30 à 12h00 et de 13h00 à 17h30.



Autocars Darche-Gros  
24, boulevard de la Marne - 77120 COULOMMIERS

Tél. : 01 64 04 15 22  
du lundi au vendredi de 8h00 à 12h00 et de 13h00 à 18h00.