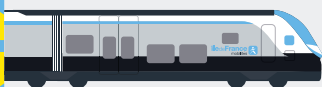


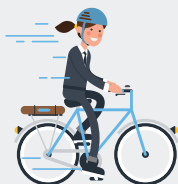
Afin d'améliorer vos conditions de transport, Île-de-France Mobilités investit massivement :



Renforcement de l'offre de transport pour s'adapter au rythme de vie des Franciliens (des bus plus souvent et plus tard)



Renouvellement du matériel roulant pour votre confort (nouveaux trains, bus « zéro émission »...)



Encouragement des nouvelles mobilités, en complément du réseau classique (covoiturage, Parcs Relais, Véligo...)



Développement de services numériques du quotidien (navigateur multimodal Vianavigo, information en temps réel...)

#OnYva

Île de France
mobilités 

BUS

62 Express

À COMPTER DU 2 SEPTEMBRE 2019
VOTRE LIGNE **VOUS OFFRE +**

EN SEMAINE

> Un bus toutes **les 10 min de 7h à 8h** (au lieu de 15 min), dans le sens « La Ferté-sous-Jouarre > Chessy »,

> Un bus toutes **les 15 min de 16h à 19h** dans le sens « Chessy > La Ferté-sous-Jouarre »

LE SAMEDI

> Un bus toutes **les 30min de 12h à 19h** (au lieu de 60 min), dans les 2 sens « La Ferté-sous-Jouarre <> Chessy »



Avec Île-de-France Mobilités,
voyagez à votre rythme, toute la semaine
et toute l'année.

transdev-idf.com | vianavigo.com

