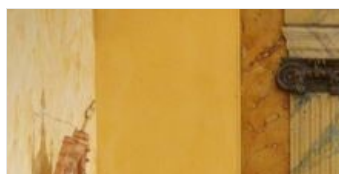


ÉCOLE DE MUSIQUE

Au Pays Fertois, l'école de musique est intercommunale. A Coulommiers, le conservatoire de musique est municipal. La création de la communauté d'agglomération a permis de faire avancer la réflexion autour d'un rapprochement de ces deux structures et améliorer un peu plus encore l'offre d'enseignement musical sur le territoire. Une étude est actuellement en cours pour harmoniser l'offre pédagogique des deux écoles et créer un seul et unique conservatoire intercommunale, tout en maintenant la proximité des lieux d'enseignement, à Coulommiers et à la Ferté-sous-Jouarre.

COORDONNÉES & CONTACTS



**ÉCOLE DE MUSIQUE DU
PAYS FERTOIS**

La Ferté-sous-Jouarre



**CONSERVATOIRE DE
MUSIQUE**

Coulommiers

COMMUNAUTÉ D'AGGLOMÉRATION COULOMMIERS PAYS DE BRIE

13 rue du Général de Gaulle
77120 COULOMMIERS

Nous contacter

